

---

# Cervantes Saavedra

El Buque escuela de los valores humanos, único en España

DOSSIER DE PRENSA

---



**TURISMO EDUCATIVO - TIEMPO DE CALIDAD -VALORES HUMANOS**



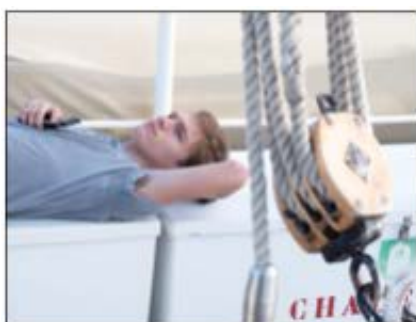
---

## APRENDIZAJE Y VALORES HUMANOS

El mar fomenta la inspiración. La convivencia en un barco permite que afloren los valores humanos más esenciales: empatía, generosidad, compañerismo, responsabilidad, humildad, honestidad, prudencia... Compartir tiempo de calidad y de conexión con amigos y familia.

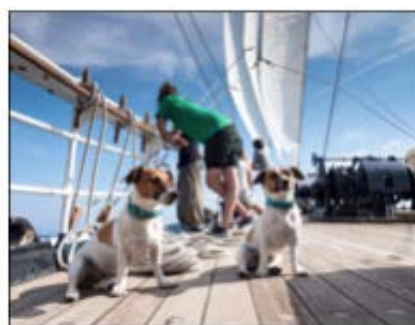
Por este motivo el Cervantes Saavedra nació para ofrecer una experiencia de turismo educativo, capaz de formar y de nutrir la sensibilidad del ser humano.

Para lograr estos objetivos en cada travesía se imparten y comparten diferentes actividades: talleres de nomenclatura náutica, de nudos marineros, de astronomía, de historia de la navegación, e incluso la posibilidad de implicarse con la tripulación en sus guardias y maniobras.



## UNA CAPITANA AL TIMÓN

### Norah la capitana de la sensibilidad



El equipo gestor decidió poner al timón a la capitana Norah Fernández-Cuesta.

Es un bergantín-goleta único en España por sus características y su capacidad para que pernocten a bordo 32 personas, más la tripulación. Y únicos son sus detalles: cuenta con una deliciosa y mimada gastronomía y además es un barco dog friendly (en travesías privadas).

---

## TRAVESÍAS TEMÁTICAS:

### CICLO 'EL MAR Y LAS HUMANIDADES'



El buque escuela Cervantes Saavedra propone travesías formativas en torno a temas específicos como: historia, literatura, cine y navegación, fotografía, gastronomía, arte, ciencia y valores humanos, liderazgo, mindfulness, yoga, navegación antigua...

Experiencias ofrecidas a público general, empresas, instituciones y colectivos. Próximamente este buque escuela ofrecerá la recreación de travesías históricas, y rutas con actividades formativas orientadas a la inclusión social y en apoyo a mujeres con cáncer.



## TRAVESÍA 'HISTORIA Y NAVEGACIÓN'

9 al 12 de mayo de 2019

'Historia y navegación' es la primera travesía que tiene lugar dentro del ciclo "El Mar y las Humanidades". En ella participarán el historiador, escritor e investigador del CSIC **Alfredo Alvar, Luis Mollá**, capitán de navío, escritor y ex profesor del buque escuela de la Armada Española, Juan Sebastian Elcano y la historiadora **Bárbara Palomares**. Se impartirán las siguientes conferencias: *'La vida cotidiana a bordo de un barco en los siglos XVI al XVIII'*, *'La vida de un cautivo en el mediterráneo: Miguel de Cervantes'*. *'La historia de la navegación y nomenclatura náutica'* e *'Historia de España como imperio marítimo'* y la conferencia pre-grabada de **Jaime Olmedo**, *Océanos de letras: la lengua y los libros en América*, además de la introducción que hará Flor Trejo a la tertulia *Náufragos y Naufragios*.

---

# HISTORIA DEL TELEVISIVO BERGATÍN GOLETA



En el año 1934, fue construido como buque faro en los astilleros Suecos Götaverken AB, con el nombre de SYDOSTBROTEN 33. En 1970 finaliza su vida activa como estación de señales marítimas y unos años más tarde, en 1977, es adquirido por un armador particular que, atraído por la solidez de su casco de acero reforzado para el hielo, proyecta transformarlo en un velero de recreo. Un año después, en 1978, con un motor nuevo, el barco es trasladado a Portugal para su reforma y debido a su extraordinaria construcción, se decide conservar la estructura del casco. Cuatro años de trabajo hacen falta para que el viejo buque faro salga transformado en un flamante bergantín-goleta de tres palos.

Rebautizado con el nombre de ATLANTIC WANDERER y bajo bandera sueca, el barco inicia una nueva vida de mar. Su singladura más importante tiene lugar en 1982, como participante de la famosa regata Cutty Sark. A su término establece su base en el Caribe y es destinado a la realización de mini cruceros. En 1984 se convierte en la imagen de una importante empresa cervecera canadiense, regresando a Suecia al término del contrato.



En 1985 es seleccionado para representar a la ciudad de Estocolmo en los actos conmemorativos de los 200 años de la “Nueva Australia” y forma parte de la flota de nueve veleros que navegaron de Londres a Sídney. Tras varios años de actividad de chárter en aguas australianas, el ATLANTIC WANDERER traslada sus operaciones al Mediterráneo y se especializa en la realización de cruceros entre las costas de Turquía y el Mar Rojo.

En 1996 el ATLANTIC WANDERER fija su base de operaciones en Málaga y cambia su nombre a AMORINA. En 2005 la Universidad Camilo José Cela fleta el barco para realizar la primera de las Travesías de España y la Mar, que cuenta con el protectorado de la Real Academia Española de la Mar y la Cátedra de la Mar de la propia universidad, y lleva hasta Lepanto a un grupo de 40 estudiantes. La segunda de las travesías se realiza en el 2006, como “Homenaje a Cristóbal Colón”.

Tras el éxito de ambos proyectos y con intención de darles continuidad, en 2007 D. Felipe Segovia Olmo se convierte en el nuevo armador del AMORINA, transformándolo en buque escuela. El barco adquiere bandera española y es rebautizado con el nombre de CERVANTES SAAVEDRA. Es elegido por su atractiva estampa y carácter singular, para representar al “ESTRELLA POLAR”, el protagonista de la serie de ANTENA 3 “EL BARCO”, que consigue una notable repercusión durante tres temporadas entre 2011 y 2013 y un total de 40 episodios. Tras finalizar el rodaje, el CERVANTES SAAVEDRA retoma su actividad, centrada principalmente en programas de índole académica y en la promoción de un modelo educativo diferencial y novedoso, basado en la experiencia vital y en la formación en valores humanos.

---

## BERGATÍN GOLETA



Los barcos pueden clasificarse de diferentes maneras: por tipo de propulsión, por tamaño, por finalidad... Entre los barcos propulsados a vela, una de las formas más habituales de clasificarlos es en función de su aparejo, que sería el conjunto de elementos que permiten poner el barco en movimiento. En concreto el Cervantes Saavedra es un bergantín goleta, es decir un barco que cuenta con más de un palo –en este caso son tres-, llevando en el de proá, conocido como trinquete, velas cudras –rectangulares y perpendiculares al rumbo del barco- y en el resto de los palos, velas cangrejas –trapezoidales y en línea con el rumbo del barco-. Además de las velas principales, un bergantín goleta lleva también foques -velas de proa- y velas de estay.

## CARACTERÍSTICAS TÉCNICAS



- Eslora: 48,5 m.
- Manga: 7,8 m.
- Calado: 4,4 m.
- Arqueo: 525 Tm
- Año de Construcción: 1934 (refit en 1982 y 2009)
- Material de Construcción: acero
- Motorización: 820 Hp DEUTZ
- Consumo de Combustible: 60 l. / hora (incluye generadores)

- 
- Tanques:
    - Combustible: 2 x 10.700 l. / 2 x 250 l.
    - Agua dulce: 8.000 l.
    - Aguas negras: 9.200 l.
    - Rociadores: 2 x 7.000 l. (sprinkler tipo fusible)
  - Potabilizadora por ósmosis: 2.000 l. / día
  - Generadores: 2 Ac MAN diesel 90 kVA (1.500 rpm / 380 v. / 50 Hz)
  - Embarcaciones Auxiliares:
    - 1 neumática semi-rígida 6 m. eslora con 90 Hp MERCURY
    - 1 neumática semi-rígida 6 m. eslora con 90 Hp YAMAHA
  - Equipamiento recreativo:
    - 2 canoas
    - 2 paddle-board
    - Equipos de snorkeling
    - Churros (flotadores)
    - Juegos de mesa
    - Bar equipado
    - TV, reproductor CD/DVD y proyector
    - Altavoz bluetooth de altas prestaciones.
  - Capacidad:
    - Salidas diurnas: 36 pasajeros (max.) (consultar para eventos especiales)
    - En Pernocta: 30 – 32 pasajeros (max.)
  - Camarotes (todos con aire acondicionado y baño independiente):
    - 2 cuádruples
    - 9 dobles
    - 2 dobles con cama de matrimonio
  - Tripulación: de 8 a 14 personas (en función del tipo de navegación)

## EQUIPO GESTOR



**ALBERTO DE  
ZUNZUNEGUI BALBÍN**

Socio y Coordinador General de WWNA MANAGEMENT CERVANTES SAAVEDRA (Grupo WORLDWIDE NAUTIC-ALL), Socio y Director General de WORLDWIDE NAUTIC-ALL. Académico Correspondiente de la Real Academia de la Mar. Exdirector del Área de Turismo Náutico de la RLNE (Real Liga Naval Española) y Caballero del Ancla de Plata de la RLNE, Exvicepresidente de FENAN (Federación Nacional de Alquiler Náutico). Comprometido con la promoción de la Sociedad Civil y la difusión de Valores Humanos, fundador de Humanismo y Valores y Presidente de la plataforma UPYA (renovación). Conferenciante, docente y navegante, con más de 35.000 millas navegadas por diferentes mares.



**CARLOS GARRIDO DE  
LA CIERVA**

Promotor de importantes iniciativas empresariales, especialmente en el sector del turismo. Ha participado en la organización de importantes eventos náuticos. Socio Consejero de WWNA MANAGEMENT CERVANTES SAAVEDRA (Grupo WWNA). Consejero de VIAJES EXCELSIOR y Presidente de VIAJES DOS. Comprometido con el mundo empresarial y trabajos realizados en diversas patronales: Expresidente de AJE (Asociación de Jóvenes Empresarios), miembro del consejo directivo y la comisión de turismo de CEIM-CEOE, consejero de GEBTA (Guild of European Business Travel Agent), Vicepresidente de CEAV (Confederación Española de Agencias de Viaje) y Presidente de UNAV (Unión Nacional de Agencias de Viaje) y de UMAV (Unión Madrileña de Agencias de Viaje)



**JORGE CERVERA  
GARRIDO**

Socio Consejero de WWNA MANAGEMENT CERVANTES SAAVEDRA (Grupo WWNA), Socio y Subdirector de WORLDWIDE NAUTIC-ALL. Exdirector del Área de Turismo Náutico de la RLNE (Real Liga Naval Española) y Caballero del Ancla de Plata de la RLNE. De 2008 a 2016 ha participado en la gestión y dirección de Puerto Sherry, como Responsable de Marketing y Comunicación. Organización y coordinación de eventos y regatas internacionales. Experto navegante y regatista, habiendo formado parte de la tripulación del barco clásico Hispania (de 1909).



---

# CONTACTO



## **Comunicación Cervantes Saavedra**

Marta Arteaga 669 781 112

**Directora de Comunicación & Jefa de Prensa**

**[comunicaciongoletacervantes@gmail.com](mailto:comunicaciongoletacervantes@gmail.com)**

**[www.goletacervantes.es](http://www.goletacervantes.es)**

*Documentación:* Carmen Palma Rico



**Información travesías:** [info@nautic-all.com](mailto:info@nautic-all.com)

C/ Parma, 34 (local) 28043- España-

Tel.: +34 91 350 65 63